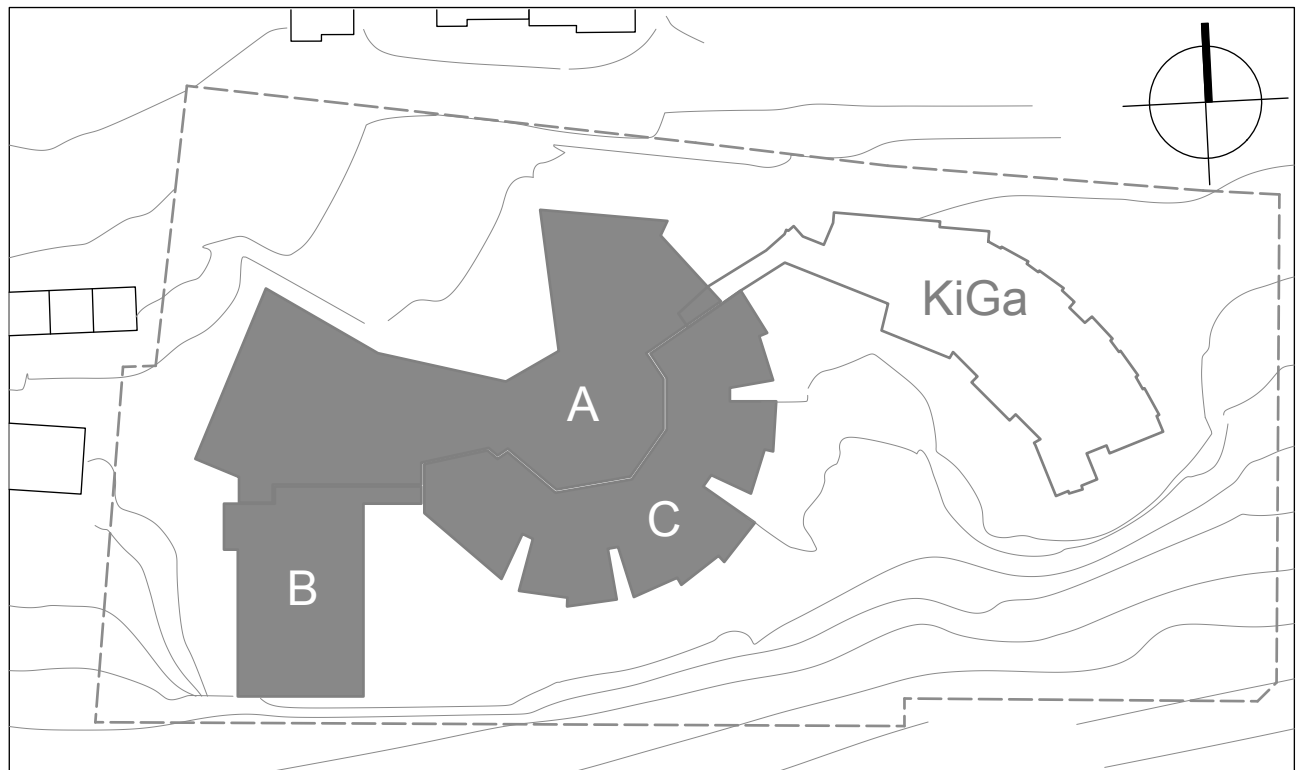


- LEGENDE**
- Schutz Fußboden Bestand
  - Abrissobjekte mit temporärem Erhalt
  - Schutz Decke unterseitig
  - Schutz Wand durch Holzständer + OSB Platten
  - Schutz Wand mit robuster Folie
  - Schutz offene Dachränder nach Abbruch
  - Überdachter Bereich (Bestand)
  - temporäre Überdachung
  - Bodenkanal - temporär zu verschließen + Abdichten
  - Durchdringungen Bodenplatte - temporär zu verschließen + Abdichten
  - Schutz feste Einrichtungsgegenstände
  - Schutz offene Deckenbereiche der Abhangdecken

**BEMERKUNGEN:**

- ALLE MASSE SIND ROHBAUMASSE !
- ALLE MASSE SIND AM BAU ZU NEHMEN UND VOM AUFTRAGNEHMER VOR AUSFÜHRUNGSBEGINN VERANTWORTLICH ZU PRÜFEN. ÜBER MASSEDIFFERENZEN IST DIE BAULEITUNG ZU INFORMIEREN.
- DIE AUSFÜHRUNGSPLÄNE GELTEN NUR IN ZUSAMMENHANG MIT DEN DETAILPLÄNEN DER ARCHITEKTEN SOWIE DEN SCHAL- UND BEWEHRUNGSPLÄNEN DES TRAGWERKSPLANERS!
- ALLE TÜR- BZW. BRÜSTUNGSHÖHEN BEZIEHEN SICH AUF DIE ROHFUSSBODENHÖHE.
- MIT \* GEKENNZEICHNETEN MASSE BEZIEHEN SICH AUF FERTIGFUSSBODENHÖHE

Index	Datum	Änderung	Bearbeiter



Übersicht	A = Ersatzneubau und Aufstockung B = Sanierung Erweiterungsbau (BJ 2005) C = Sanierung Grundstufe (BJ 1976)
Bezug	OK FFB EG = +0,00 = 680,57 m ü.NN

Projekt	<b>Johann-Peter-Hebel-Schule Tuttingen</b> Umbau und Erweiterung
Projekt-Nr.	240105
	Sammelweisstr. 70, 78532 Tuttingen

Bauherr	<b>Landkreis Tuttingen</b> Bahnhofstraße 100, 78532 Tuttingen
	Datum, Unterschrift

Planbezeichnung	LPH5 - Ausführungsplanung
	<b>Schutzmaßnahmen n. Abbruch EG</b>
Plandaten	Plangröße: DIN A0
	Maßstab: 1:100
	Plan erstellt am: 29.01.26
	von: YP
Plankürzel	Gewerk: ARC - UE -
	Planinhalt: E0 -
	Plan Nr.: 115 -
	LP: 6
	Status: P
	Index: 00